

Usar tu Android TV

Iniciar sesión en tu Android TV

Para usar tu Android TV, debes hacerlo con un PIN y otro dispositivo con navegador. El procedimiento, es sencillo.

Primero vamos al Android TV, y al iniciar Emby nos muestra un PIN.



Sin tocar nada aún, vamos a otro dispositivo con acceso a internet (por ejemplo un móvil o un PC), y accedemos a la siguiente URL:

<https://emby.media/pin>

Aquí introducimos tres datos a la vez:

1. Correo electrónico de nuestra cuenta Emby.
2. Contraseña de la misma
3. PIN que nos ha dado nuestro dispositivo.

Y luego a "SUBMIT"

Enter Pin Code

1

Email address:

tu-correo-de-emby@correo.com

This should be the email address that was used to sign up for Emby Connect.

2

Password:

.....

[Forgot password?](#)**3**

Pin:

23041

SUBMIT

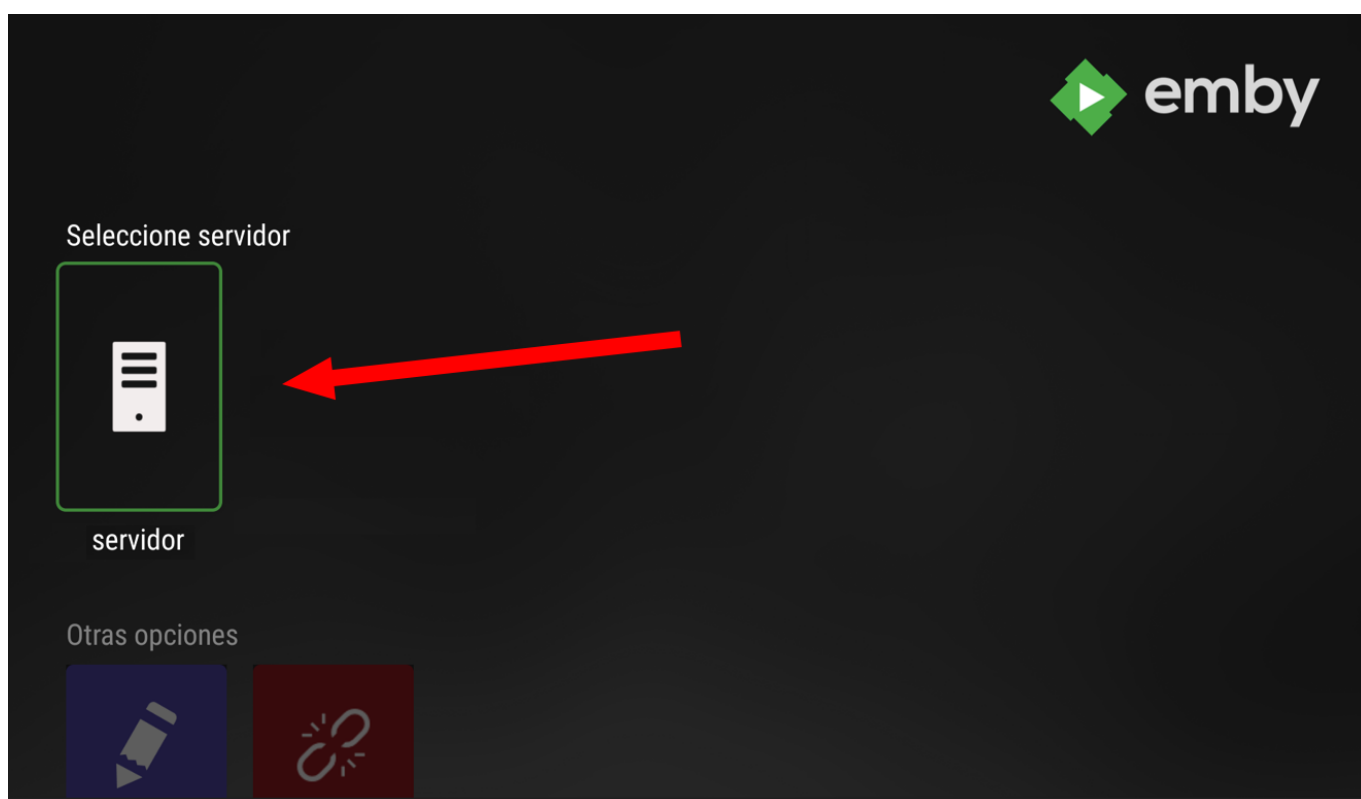
Si todo está bien, nos debe dar el OK:

SUBMIT**Pin Confirmed. Thank you.**

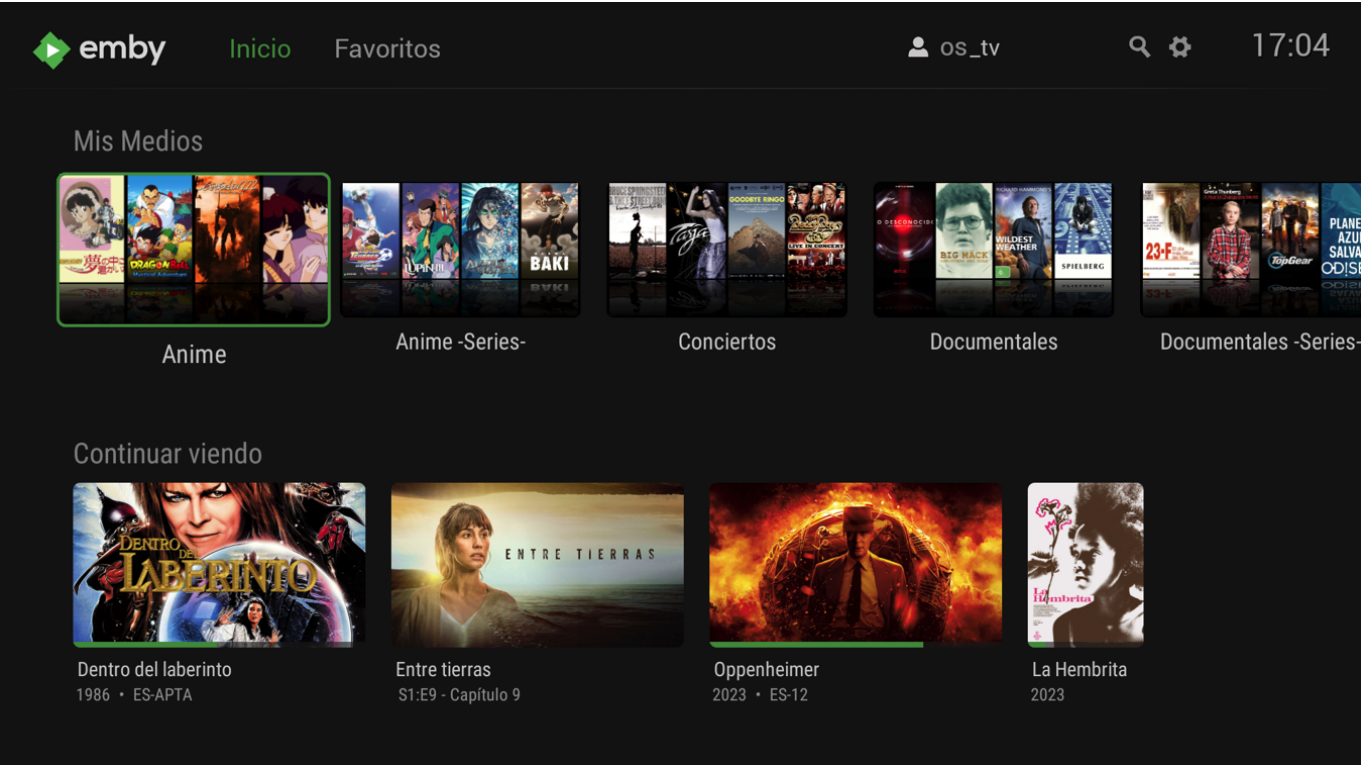
Volvemos al Android TV y hacemos click en “Siguiente”:



Si sale la pantalla de seleccionar servidor, lo elegimos haciendo clic:



y listo!



Si no aparece, es que hemos tardado mucho. En ese caso, debemos generar un nuevo PIN y reintentarlo

CLIC AQUÍ para configurar tu dispositivo, ¡no lo dejes para luego!

From:

<https://wiki.catarumba.cc/> - Configuración y Ajustes

Permanent link:

https://wiki.catarumba.cc/doku.php?id=emby_androidtv

Last update:

2025/02/03 17:53