

Usar tu Android TV



Aviso sobre fallo de aplicación: leer con atención

Hay dos apps de Emby para tu fireTV (disponibles en Google Play Store). “Emby for Android” y “Emby for Android TV”. Siempre han funcionado bien, pero últimamente tienen problemas al marcar el contenido como “favorito” o “reproducido”.

Versión con problemas:

- Emby for Android TV (Google Play Store y Web oficial): 2.1.14a (o 2.1.14g)

Ambas versiones, tienen problemas con las nuevas versiones del servidor. La única solución encontrada es instalar la última versión de “Emby for Android” (sin TV al final) [desde Google Play Store](#) (o desde [la web del desarrollador](#), si no tienes Play Store en tu dispositivo)

Búscala en tu TV o dispositivo e instálala:



No hace falta que desinstales la antigua si no quieres: los desarrolladores deben subir la versión corregida pronto.

Para usar tu Android TV, debes hacerlo con un PIN y otro dispositivo con navegador. El procedimiento, es sencillo.

Primero vamos al Android TV, y al iniciar Emby nos muestra un PIN.



Sin tocar nada aún, vamos a otro dispositivo con acceso a internet (por ejemplo un móvil o un PC), y accedemos a la siguiente URL:

<https://emby.media/pin>

Aquí introducimos tres datos a la vez:

1. Correo electrónico de nuestra cuenta Emby.
2. Contraseña de la misma
3. PIN que nos ha dado nuestro dispositivo.

Y luego a "SUBMIT"

Enter Pin Code

1 Email address:
tu-correo-de-emby@correo.com
This should be the email address that was used to sign up for Emby Connect.

2 Password:
.....
[Forgot password?](#)

3 Pin:
23041

SUBMIT

Si todo está bien, nos debe dar el OK:

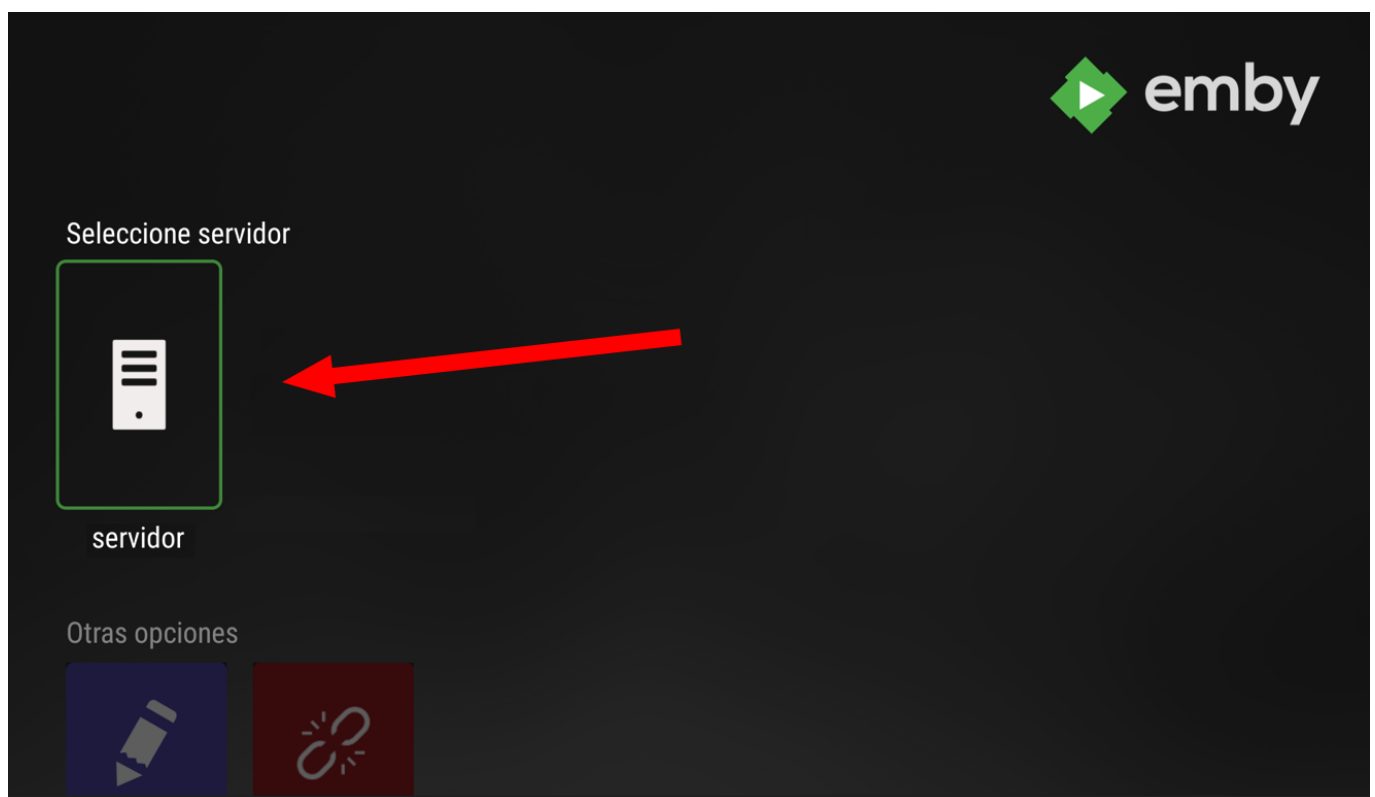
SUBMIT

Pin Confirmed. Thank you.

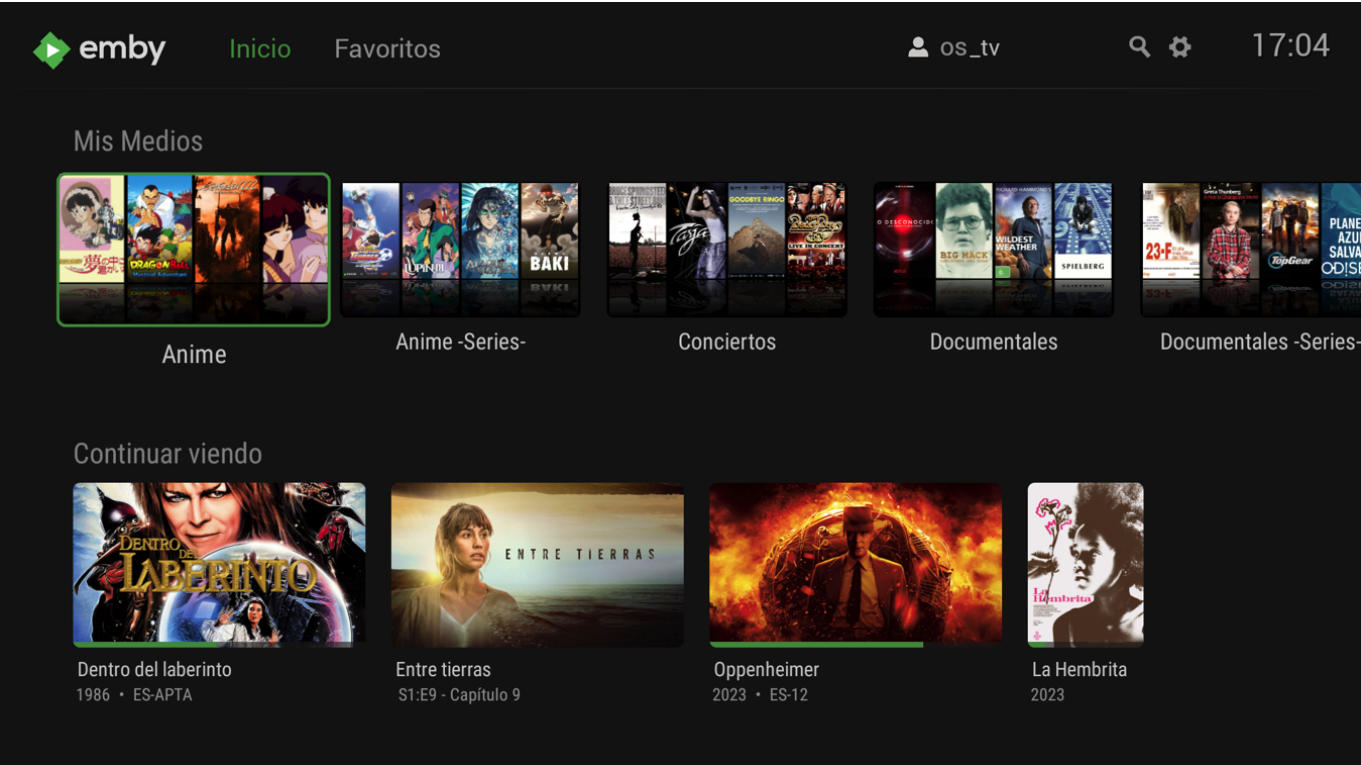
Volvemos al Android TV y hacemos click en “Siguiente”:



Si sale la pantalla de seleccionar servidor, lo elegimos haciendo clic:



y listo!



Si no aparece, es que hemos tardado mucho. En ese caso, debemos generar un nuevo PIN y reintentarlo



CLIC AQUÍ para configurar tu dispositivo, ¡no lo dejes para luego!

From:
<https://wiki.catarumba.cc/> - **Configuración y Ajustes**

Permanent link:
https://wiki.catarumba.cc/doku.php?id=emby_androidtv&rev=1726566827

Last update: **2024/09/17 11:53**

